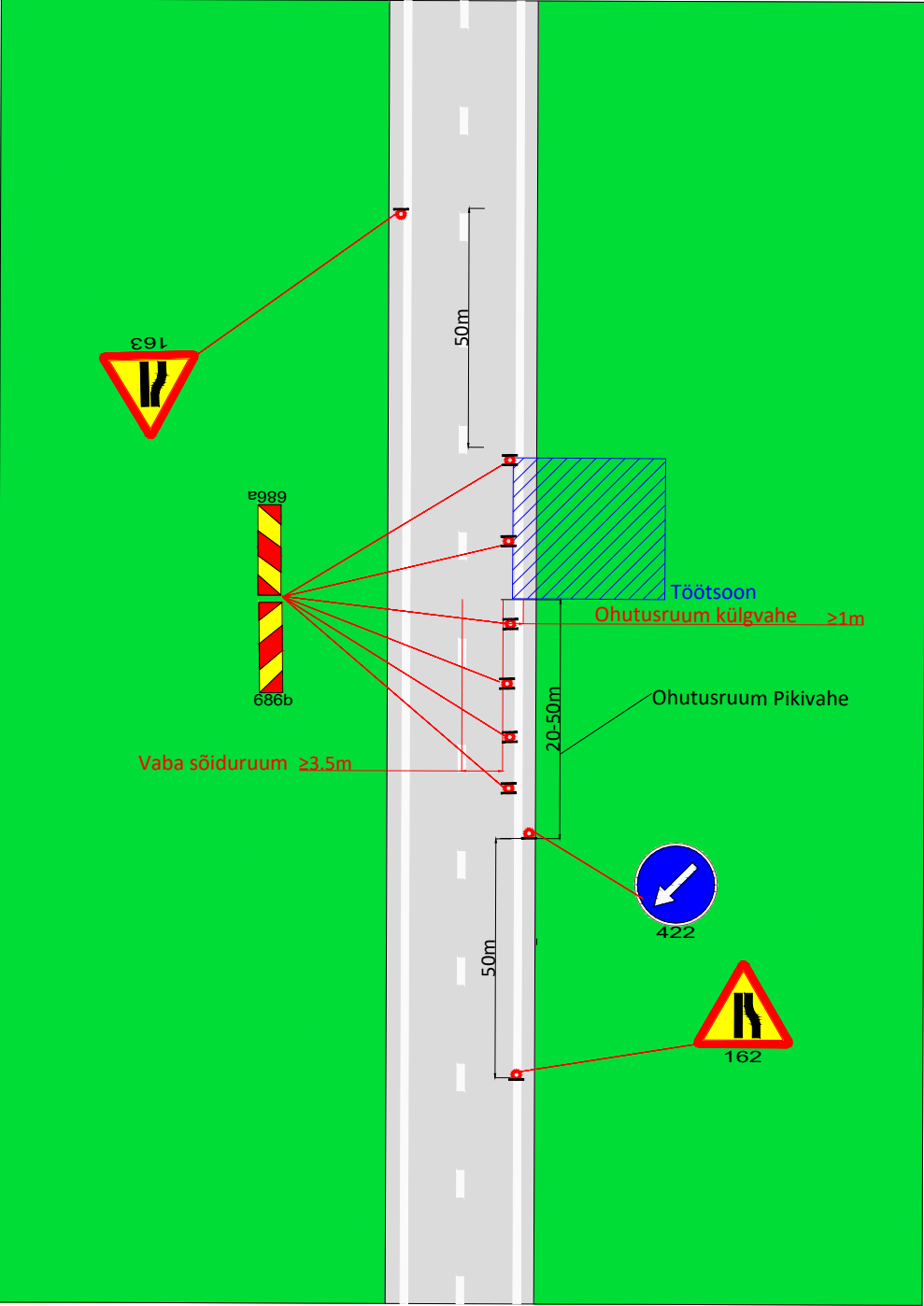
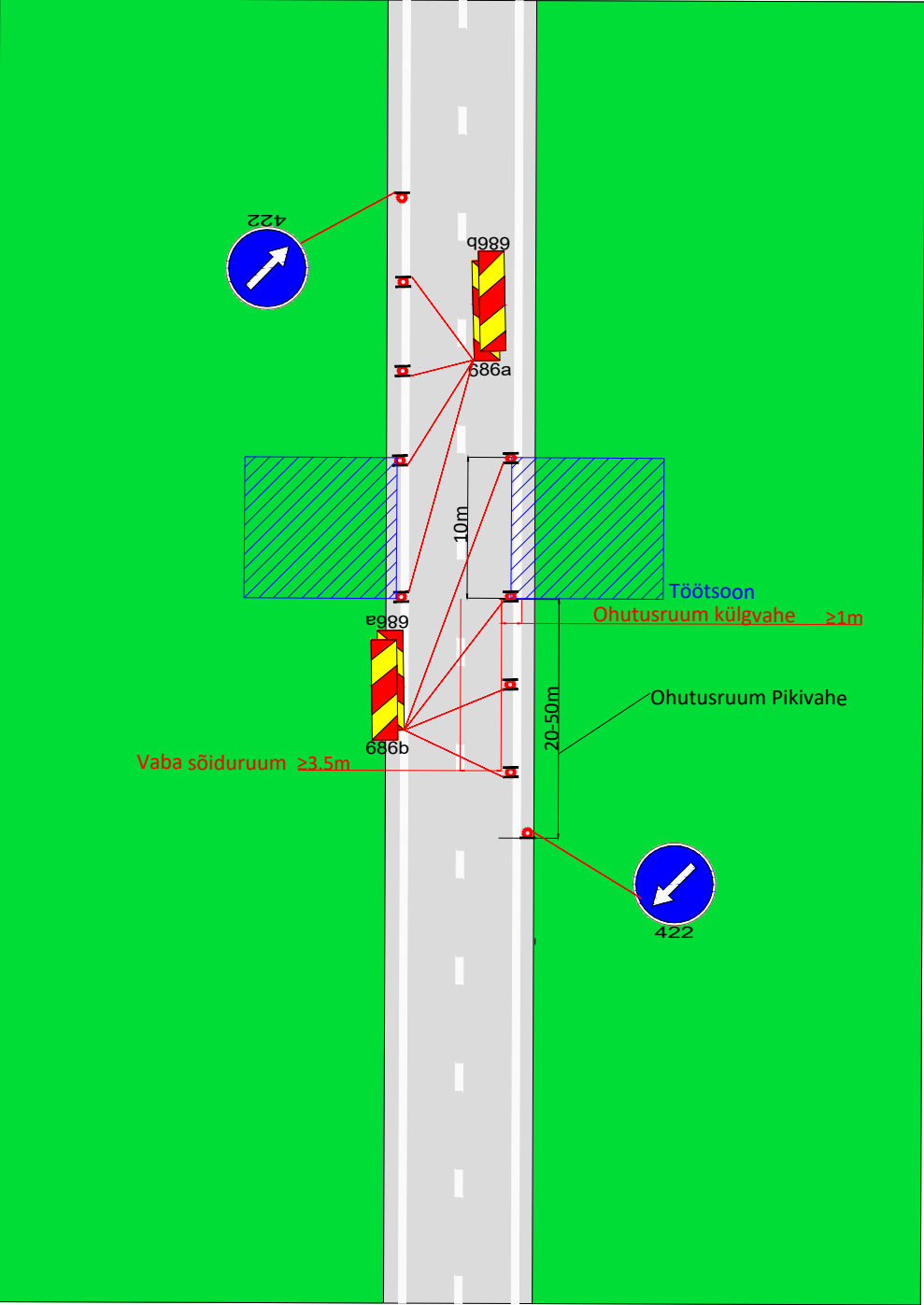


Fail: S:\Joonised projektid\Ajutine liikluskorraldus\DWG skeemid\2024\14304\_TP\_TL-1\_T15124\_Kapu-Rakke-Paasvere\_km13,18-13,22.dwg

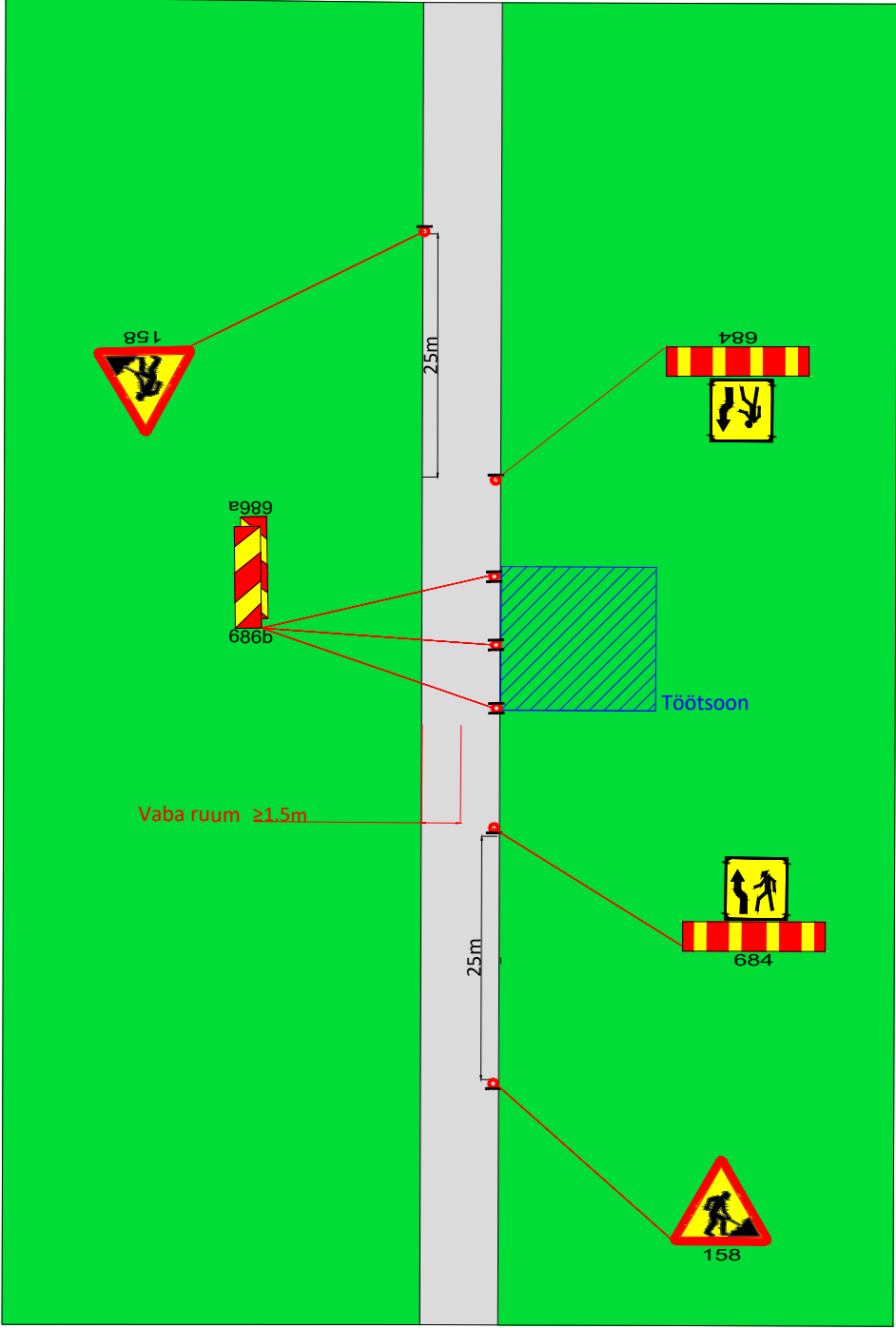
Töö teepeenral - asulas



Töö teepeenral - asulas




Töö kõnnitee kõrval




Märkused:

- Enne joonisel toodud liikluskorraldusvahendite paigaldamist kooskõlastada joonis Transpordiametis.
- Enne joonisel toodud liikluskorraldusvahendite paigaldamist kooskõlastada joonis kohalikus omavalitsuses.
- Töötsooni tähistamisel lähtuda Majandus- ja taristuministri määrusest nr 43 "Nõuded ajutisele liikluskorraldusele".

Tingmärgid:



Projekteeritud ajutine liiklusmärk



Töötsoon

<div><div><div>SIGNAAL</div><div><div>AS Signaal TM</div><div>Liimi 3, Tallinn 10621</div><div>Tel 656 3532</div><div>signaal@signaal.ee</div><div>ELK000009, EEP002572</div></div></div></div>			Joonis	Ajutise liikluskorralduse joonis - tüüpjoonised		
			Projekt	Tehnovõrgu ehitus		
Projekteerija	C.Müür		Asukoht	T15124 Kapu-Rakke-Paasvere km 13,18-13,22		
Projekteerija	K.Skljarova	Tel 5326 8672				
Assistent	A.Adamson		Tellija	Enersense AS; Harju maakond, Tallinn, Lasnamäe linnaosa, Löötsa tn 12, 11415		
Kuupäev		Möötkava	Töö nr	Staadium	Joonise nr [nr-leht(lehti)]	
21.10.2024			14304	Tööprojekt	TL-1-2(2)	